

SUIVI DE L'EFFICACITÉ DES AMÉNAGEMENTS POUR LA GRANDE ET LA PETITE FAUNE

Autoroute 85, Tronçon Dégelis (km 0 à 8,2)



AMÉNAGEMENTS POUR LE SUIVI FAUNIQUE

- 39 trappes à sable
- 8 portes de sortie doubles
- 3 sautoirs (rampe de fuite pour cervidés)
- Un passage faunique avec 4 caméras

SUIVI DES PISTES

- Mai à novembre 2015 et février 2016 (22 visites)
- Mai à novembre 2016 (19 visites)

SUIVI DES CAMÉRAS

- Août à novembre 2015 (12 relevés)
- Mai à novembre 2016 (12 relevés)

INTENSITÉ DE FRÉQUENTATION (PISTES OBSERVÉES) PAR SECTEUR

	Original	Cerf	Petite faune
2015	299	109	20
2016	255	180	37

Observations

- Original : les secteurs 5 à 8, au sud du passage faunique, sont plus fréquentés
- Cerf : les secteurs 2, 3, 6 et 7 plus fréquentés; les animaux longent la clôture à 1-2 m

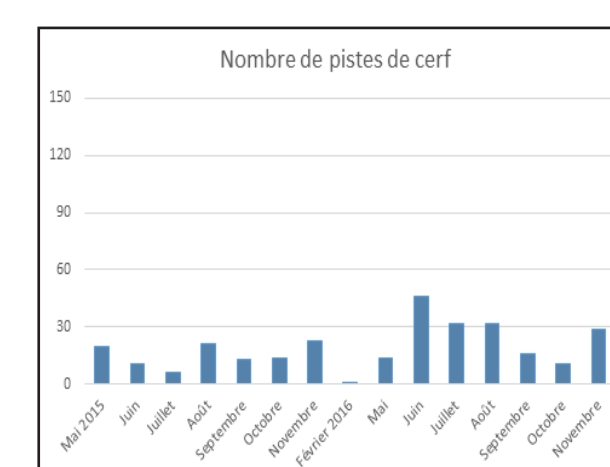
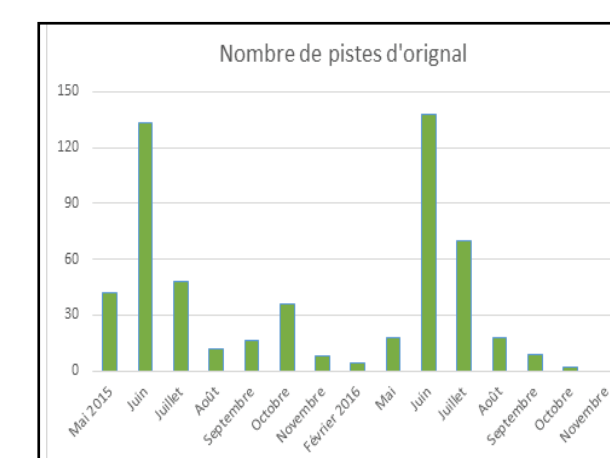
Problématiques : le substrat au sol (gravier, végétation) et la petite taille de certaines trappes influencent l'observation des pistes.

Recommandations : installer des trappes en sable plutôt qu'en gravier, allonger les trappes, améliorer le drainage et enlever la végétation devant les portes.

INTENSITÉ DE FRÉQUENTATION PAR MOIS

Observations

- Original : un plus grand nombre de pistes en juin (dispersion des jeunes adultes). En 2015, on remarque une légère augmentation en octobre (reproduction), mais la fréquentation reste basse tout l'automne (chasse) en 2016.
- Cerf : aucune tendance saisonnière en 2015. La fréquentation ressemble à celle de l'original en 2016.



INTENSITÉ DE FRÉQUENTATION DU PASSAGE FAUNIQUE (RUISSEAU GRIFFIN)

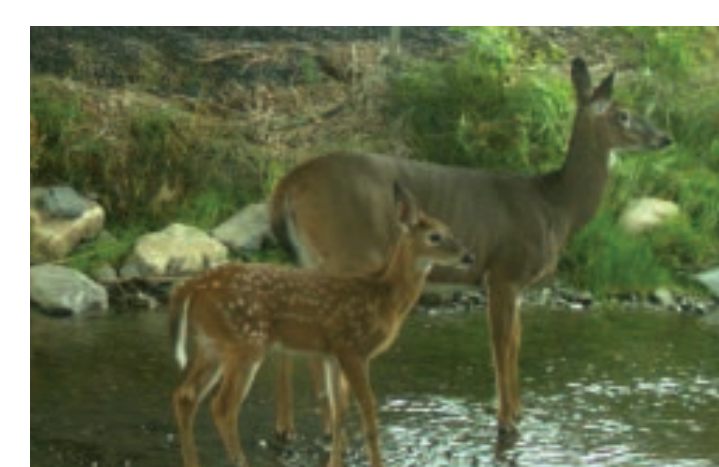
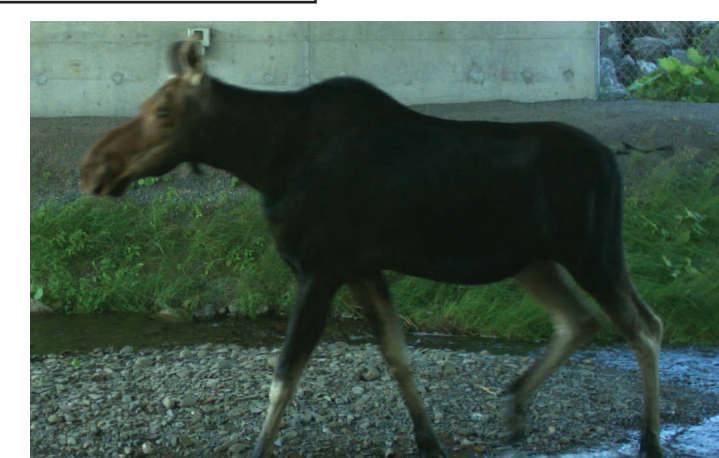
	Original	Cerf	Petite faune
2015	7	19	Surtout des canidés
2016	12	27	

Observations

- Augmentation de l'utilisation du passage. Les animaux s'adaptent à leur nouvel environnement.
- La petite faune traverse sur les tablettes, tandis que la grande faune circule sur les tablettes et dans le cours d'eau.

Problématique : caméra peu efficace pour capter la petite faune

Recommandation : revoir le positionnement des caméras



INTRUSIONS

Observations

- Peu de changements en 2015 et 2016
- Les intrusions ont surtout lieu dans le secteur 8

Problématique : beaucoup d'intrusion par ce secteur

Recommandation : reconfiguration des clôtures dans le secteur 8 pour minimiser les intrusions et allonger les trappes pour améliorer le suivi des intrusions par le secteur 7 au sud.

